

# Venus 211

## 【単枚プリンタ】 ヴィーナス 211

・USB対応 ・SDカード2GBまで対応 ・LAN対応可能(オプション)

Single tag printer Good for USB, SD card (up to 2GB) and LAN (optional)

多様なサイズ・  
紙厚・素材に対応!

Applicable to various sizes,  
paper thickness  
and materials

リボンセービング  
機能!

Ribbon saving function  
equipped

環境にやさしい  
RoHS規格対応!

Environmentally friendly  
- RoHS compliant

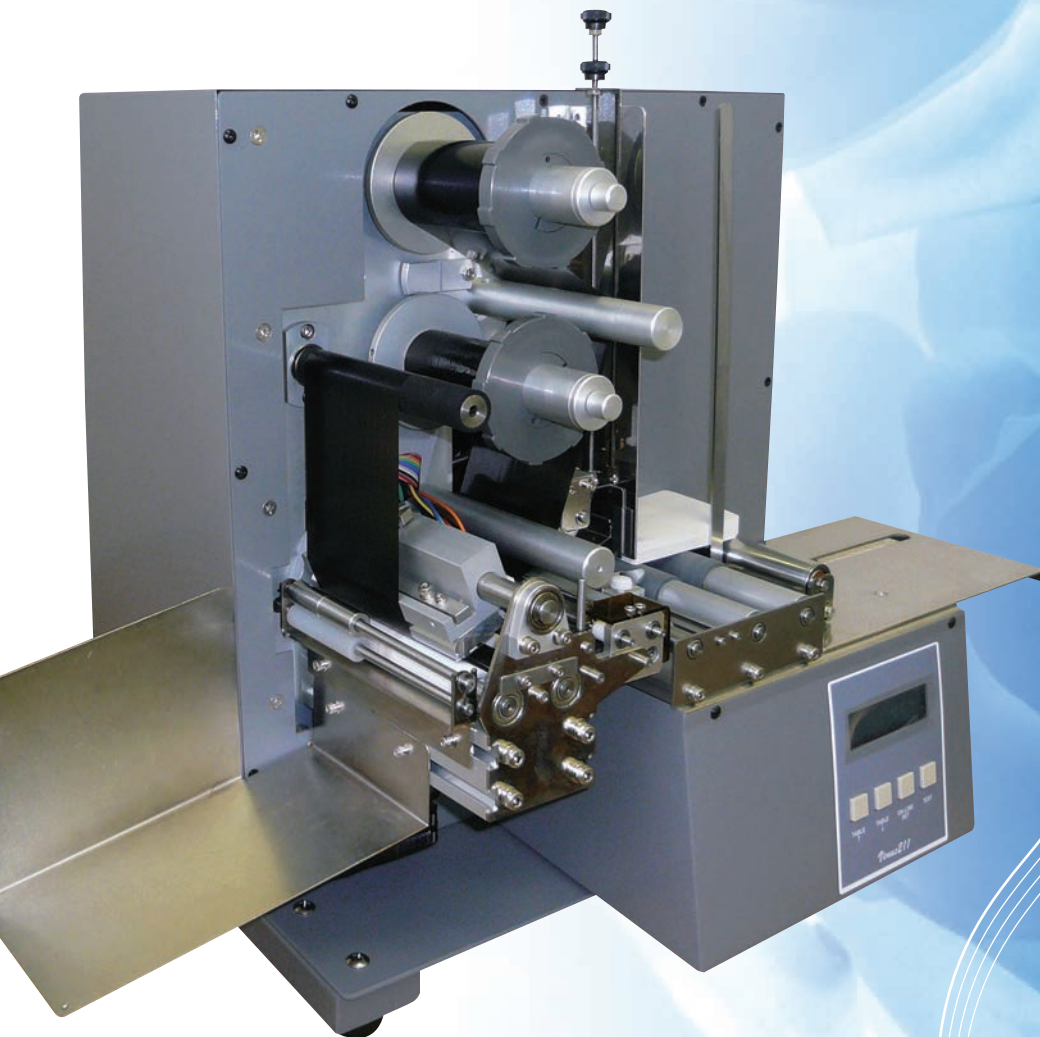
基盤内に  
時計機能を  
標準装備!

Timing function ordinarily  
furnished into the  
main board

商品タグやプライスカード、特殊札、絵袋まで  
使える用途が多彩な高速・鮮明印字プリンタ。

The high speed and high definition single tag printer with versatile applications  
from product tag, price card, special tag to protection bag

女神も羨む、画期的な機能美



A-POS

### 様々な素材や形に抜群の対応力!

Available for various materials or shape!



紙・フィルム・タック紙・合成紙・アルミホイルなど、様々な素材にプリントできる高性能プリンタ。タグやラベル、プライスカード、チケットまで多種多様なニーズに対応することが可能です。小さな台紙から最大100mm×400mmの大きさまで、薄紙から厚紙まで、変形台紙・二つ折・封筒にも対応します。

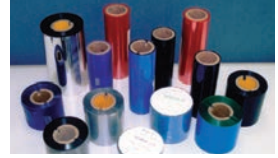


### 経済性の高いリボンセービング!

Highly economical ribbon saving function



オートマチックにリボン消費を節約し、高い経済性を実現。充実した機能性で省力化も図り、経営戦略の一手として貢献します。



### 速くて美しい、高速・高品質印字

Fast & Clear, High speed & High quality printing

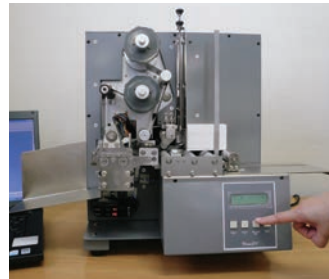


最大150mm/秒の印字で作業の効率化を可能とします。また300dpiの高解像度で高品質な印字出力がクオリティの高い仕上がりに。耐久プリントヘッドが、安定した生産性を提供します。

オプションにて400dpi 取付可能

### 上積み&ラベル2枚送り防止機構!

Top piling and safety mechanism to prevent 2 labels feeding



ラベルの2枚送り防止機構がある為に印字がスムーズに行なえ、さらにラベル補給も上積み機構により簡単に継ぎ足しが出来て印字効率が良くなります。

## ●用途:商品タグ・プライスカード・絵袋・特殊札・チケット・メンバーズカード、etc

Application : commodity tag, price card, picture bag, special tag, ticket, members card, etc

### ■ Venus211 仕様 (Venus211 Specifications)

印字方法	Printing method	熱転写方式/感熱方式	Thermal transfer/Direct printing
紙送り方法	Feeding method	ホッパー部(ローラー方式)横搬送部(ローラーフィード方式)	Roller style(Hopper)Roller feeding(Feeding part)
印字ドット密度	Printing resolution	12ドット/mm or 16ドット/mm(切替不可)	12 dots/mm or 16 dots/mm (factory option)
印字速度	Printing speed	80~150mm/sec	80 to 150mm/sec
用紙サイズ	Paper size	(幅)40~100mm (長さ)50~400mm ※特注サイズ可能	(W)40 to 100 mm (L)50 to 400mm *For special size contact the manufacture.
用紙厚	Paper thickness	0.2~0.8mm	0.2 to 0.8mm
印字エリア	Printing area	(W)100mm (L)400mm	(W)100mm (L)400mm
文字種類	Character kinds	ウィンドウズ フォント	Windows Font
バーコード	Barcode	JAN8/13, ITF, UPC-E CODE39/93/128, EAN128, NW-7, QRコード, PDF417, 他	JAN8/13, ITF, UPC-E CODE39/93/128, EAN128, NW-7, QR code, PDF417, etc
インターフェース	Interface	標準装備: USB、シリアル(RS232C)、パラレル(セントロニクス) オプション: LANコネクタ	Standard: USB, Serial (RS232C) & Parallel (Centronics) Optional: LAN connector
SDカードスロット	SD card slot	標準装備	Standard
CPU関連	CPU relevant	動作クロック: 200MHz	Active clock: 200MHz
プリンタ内部MEMORY	Memory inside printer	16MBytes	16MBytes
入力電源	Power supply	AC100V~240V	AC100V~240V
機器寸法	Body size	W378mm×D335mm×H400mm	W378mm×D335mm×H400mm
重量	Weight	25kg	25kg

※改良の為、予告なく仕様を変更することがあります。Specifications subject to change without prior notice

### 万全のサービスフォロー

安心して安全にお使いいただけるよう、常に万全のサポート体制を整え、皆様のビジネスをサポートいたします。

### サプライ用品は高品質な純正をご用意

プリンタは細心の注意を払い、性能・品質の向上に努めておりますが、商品の性能を保証するため、サプライ品は純正品のご使用をお願いしております。純正品以外をご使用になりますと、正常なプリント精度が得られない場合がございます。

# A-POS

株式会社エイポス  
http://www.a-pos.co.jp/

【本社】〒617-0002 京都府向日市寺戸町蔵ノ町15番地4  
TEL.075(950)0227 FAX.075(950)0207  
【大阪支店】〒530-0043 大阪府大阪市北区天満1丁目19-4 センチュリーパーク東天満2階  
TEL.06(6809)2911 FAX.06(6809)2912  
【東京支店】〒111-0053 東京都台東区浅草橋3-32-5 モリタビル浅草橋4F  
TEL.03(3861)2471 FAX.03(3861)2472  
【上海エイポス】上海愛而迅数码设备有限公司  
中国上海浦东金桥出口加工区金藏路258号4幢205室 邮编201206  
TEL.+86-21-5899-9600 FAX.+86-21-5834-0476  
【香港エイポス】Unit A4, 3/F., Sing Mei Industrial Building, 29-37 Kwai Wing Road, Kwai Chung, N.T., HONG KONG  
TEL.+85-2-3178-1371 FAX.+85-2-3178-1374  
【ベトナムエイポス】floor 6, No 756-758 Truong Chinh st, Ward 15, Dist Tan Binh, Ho Chi Minh city, VietNam  
TEL.+84-8-3815-1112 FAX.+84-8-3815-1668

### ■ 販売代理店